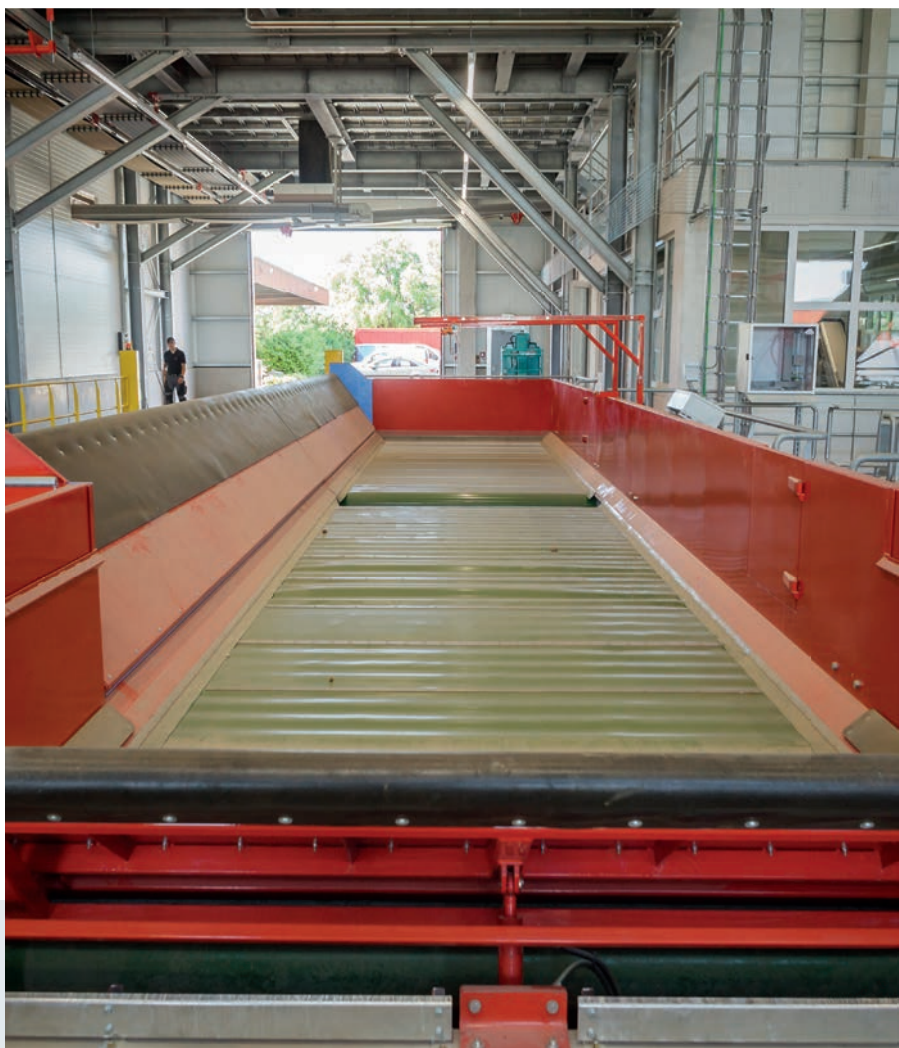


TRÉMIES DE RÉCEPTION

Recevoir et nettoyer le produit avec une très haute capacité



- Capacité jusqu'à 170 tonnes/heure
- Déchargement rapide du produit
- Alimentation constante sur la ligne de triage
- Déchargement latéral et arrière

 **TOLSMA
GRISNICH**

Tolsma-Grisnich B.V.
Fabrieksweg 7, 8304 AT Emmeloord, Pays-Bas
T +31 (0)527 - 63 64 65 • E info@tolsmagrisnich.com

THINKING AHEAD → TOLSMAGRISNICH.FR

ALIMENTATION CONSTANTE

Lors de la réception des produits en vrac, il est important que le temps de déchargement du camion soit minimal. La trémie de réception doit donc offrir à la fois une capacité de traitement élevée et une grande capacité tampon. Les trémies de réception de Tolsma-Grisnich allient une capacité allant jusqu'à 170 tonnes/heure à une énorme capacité tampon. Ceci permet un flux de produit constant sur la ligne de triage.

SUR MESURE

Les trémies de réception de Tolsma-Grisnich sont généralement fabriquées sur mesure. Outre pour la capacité et le type de tapis de fond, on peut en outre tenir compte des besoins de l'utilisateur en prévoyant :

- côtés rabattables pour portes de conteneur
- réglage hydraulique de la hauteur de la paroi latérale et arrière
- boîtier de commande facile à utiliser
- raccordements pour semi-remorques à vidage par le bas à gauche et à droite
- plateau d'accès à hauteur réglable manuellement
- contrôle du flux
- dévidoir doseur
- échantillonnage intégré

NETTOYAGE DU PRODUIT

La trémie de réception de Tolsma-Grisnich peut être raccordée à une unité de nettoyage qui sépare la terre, les mottes et les fanes du produit. Pour cela, diverses techniques respectueuses du produit (déterreurs à étoiles, spires, rouleaux, tapis de tamisage) sont disponibles.



Sous réserve de modifications de construction, d'exécution et de fautes d'impression.



Tolsma-Grisnich B.V.

Fabrieksweg 7, 8304 AT Emmeloord, Pays-Bas

T +31 (0)527 - 63 64 65 • E info@tolsmagrisnich.com