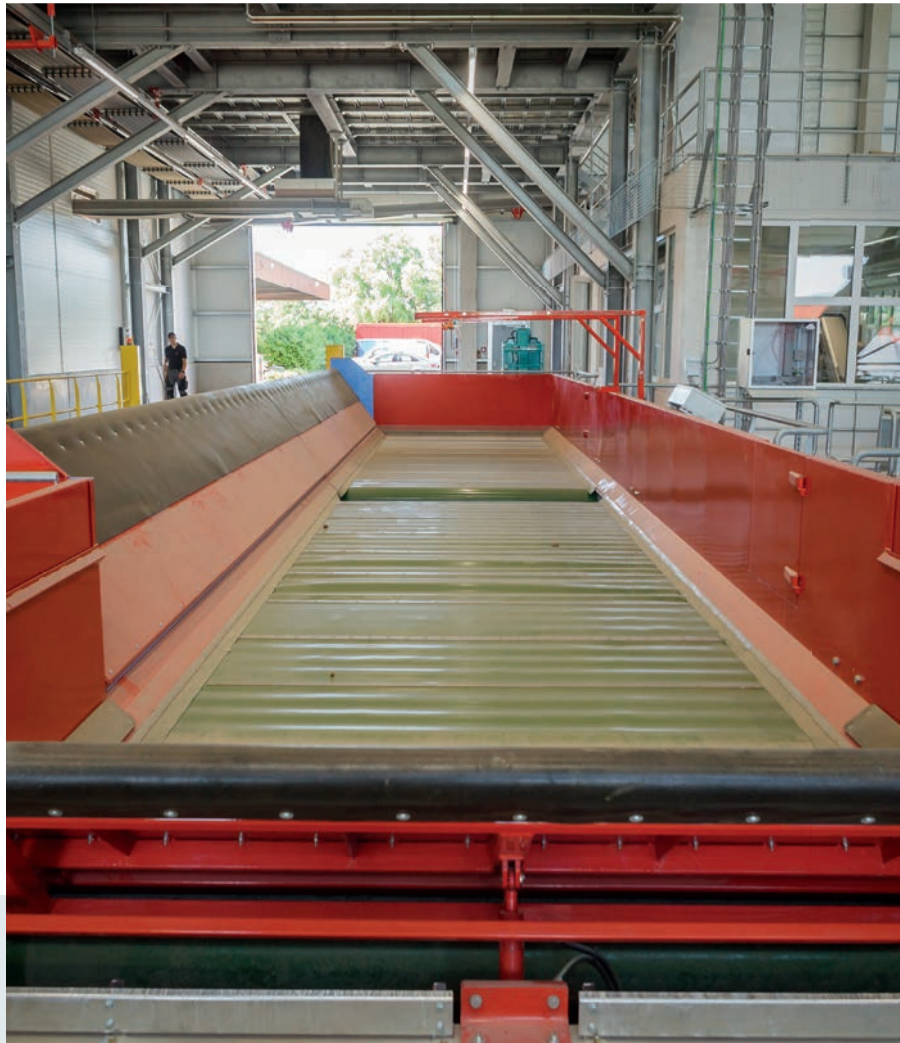


SCHÜTTBUNKER

Produkt aufnehmen und reinigen mit sehr hoher Kapazität



- Kapazität bis 170 t/h
- Schnelles Entladen des Produkts
- Ständige Zufuhr zur Verarbeitungslinie
- Seitliche und hintere Schüttung

 **TOLSMA
GRISNICH**

Tolsma Grisnich Deutschland GmbH
Pröhlsfeld 16, 29863 Bad Fallingbostel, Deutschland
T +49 (0)51 62 / 9 60 60 • E info@tolsmagrisnich.de

THINKING AHEAD → [TOLSMAGRISNICH.DE](https://www.tolsmagrisnich.de)

STÄNDIGE ZUFUHR

Beim Erhalt von Schüttgutprodukten ist es wichtig, dass der Lastkraftwagen eine minimale Entladezeit hat. Das erfordert einen Schüttbunker mit sowohl hoher Verarbeitungskapazität als auch hoher Pufferkapazität. Die Tolsma-Grisnich Schüttbunker kombinieren eine Kapazität von bis zu 170 t/h mit einem enormen Puffer. Dadurch entsteht eine ständige Produktzufuhr zur Verarbeitungslinie.

MASSARBEIT

Die Schüttbunker von Tolsma-Grisnich werden häufig nach Maß angefertigt. Neben der Kapazität und dem Bodenmatentyp wird dabei auf Wunsch des Benutzers auch Folgendes berücksichtigt:

- wegklappbare Seitenflächen für Containertüren
- hydraulisch höhenverstellbare Seiten- und Rückwand
- Steuerungskasten mit einfacher Bedienung
- Anschlüsse für Unterentladedetrailer links und rechts
- von Hand höhenverstellbare Einfahrwand
- Flow Control
- Dosierhaspel
- integrierte Probenentnahme

REINIGUNG DES PRODUKTS

Der Schüttbunker von Tolsma-Grisnich kann mit einer Reinigungseinheit verbunden werden, die loses Erdreich, Kluten und Laub vom Produkt trennt. Dazu sind verschiedene produktfreundliche Techniken (Sternreiniger, Spiral- oder Rollenreiniger, Siebbänder) verfügbar.



Vorbehaltlich Konstruktions- und Ausführungsänderungen sowie Druckfehler.



Tolsma Grisnich Deutschland GmbH

Pröhlsfeld 16, 29863 Bad Fallingbostel, Deutschland

T +49 (0)51 62 / 9 60 60 • E info@tolsmagrisnich.de