

REINIGEN UND WASCHEN

Stein-, Kluten- und Laubtrenner, Salz- und Lehmbad, Trommelwäscher und Lappentrockner



- Geringer Strom- und Wasserverbrauch dank intelligenter Steuerung
- Optimales Waschergebnis
- Komplettes Angebot für jede Anwendung

 **TOLSMA
GRISNICH**

Tolsma Grisnich Deutschland GmbH
Pröhlsfeld 16, 29863 Bad Fallingbostel, Deutschland
T +49 (0)51 62 / 9 60 60 • E info@tolsmagrisnich.de

THINKING AHEAD → [TOLSMAGRISNICH.DE](https://www.tolsmagrisnich.de)

Tolsma-Grisnich bietet zahlreiche Lösungen für die nasse Reinigung von Kartoffeln und Karotten sowie Zwiebel- und Knollengewächsen. Durch die Verwendung intelligenter Steuerungstechnologie und einfacher Bedienung ist das Reinigungsergebnis maximal bei einem minimalen Wasser- und Stromverbrauch.

STEINE, KLUTEN UND LAUB TRENNEN

Der Stein-, Kluten- und Laubtrenner (TG-SKL) wurde speziell zum optimalen Trennen von Steinen und Kluten sowie treibenden Teilen aus der Partie entwickelt. Das Trennungsprinzip beruht auf dem Unterschied des spezifischen Gewichts.

SALZ- UND LEHMBÄDER

Die Salz- und Lehmbäder (TG-SB) trennen Produkte mit einem unterschiedlichen spezifischen Gewicht (u.a. Kartoffeln mit einem geringen UWG). Die Anlagen besitzen einen regelbaren und optimalen Kreislauf von Salz und Lehm und sind gut zugänglich für die tägliche Wartung.

TROMMELWÄSCHER

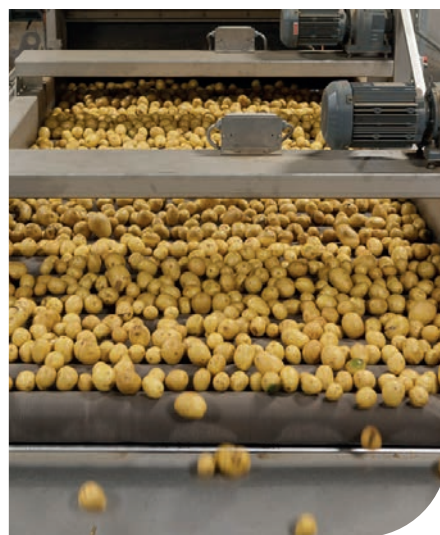
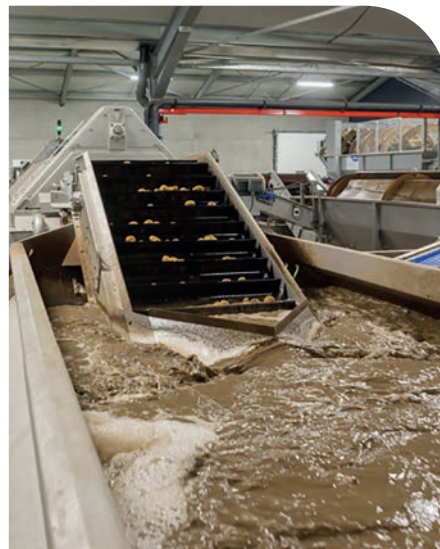
Der Trommelwäscher (TG-W) kombiniert eine außerordentliche Kapazität mit einem geringen Wasserverbrauch. Das ist auf die spezielle Form der Waschtrommel und auf die Hightech-Steuerung zurückzuführen, die die Verschmutzung des Prozesswassers überwacht. Abhängig von der Verschmutzung des Wassers wird das Wasserniveau und die Zufuhr sauberen Wassers automatisch geregelt. Die einzigartige Nachabspülung entfernt auch den letzten anhaftenden Schmutz vom Produkt.

KOMBI-WÄSCHER

Für kleine Räume kann der Stein-, Kluten- und Laubtrenner und der Trommelwäscher in einer Maschine geliefert werden.

LAPPENTROCKNER

Der Lappentrockner transportiert das nasse Produkt über Trockenrollen, während das Filztuch die anhaftende Feuchtigkeit aufnimmt. Die Maschine besitzt schwere Trockenrollen, sehr schnell auswechselbares Filztuch und eine Zahnriemen-Übertragung. Der Grad der Trocknung ist von der Beladung und der Zahl der Trockenrollen abhängig: je mehr Trockenrollen, desto trockener ist das Produkt.



Vorbehaltlich Konstruktions- und Ausführungsänderungen sowie Druckfehler.



Tolsma Grisnich Deutschland GmbH

Pröhlsfeld 16, 29863 Bad Fallingbostel, Deutschland

T +49 (0)51 62 / 9 60 60 • E info@tolsmagrisnich.de