

Vision Control: Präzisionslandwirtschaft in der Lagerhalle

Der Vision Control-Lagercomputer von Tolsma-Grisnich bietet Präzisionslandwirtschaft in der Lagerhalle. Qualitätserhalt des Produkts, minimale Gewichtsverluste und eine lange Lagerzeit sind dabei die Ausgangspunkte. Auf der Grundlage von Daten, wie z.B. der relativen Luftfeuchtigkeit, (Produkt-) Temperatur und CO₂-Gehalt, steuert der Vision Control die Lagerung so energiesparend wie möglich. Mit Modulen, wie **Wetter In Control** (Klimabeherrschung auf der Grundlage der Wettervorhersage) und **Energiemanagement** (optimale Kombination des Energiebedarfs und -angebots im Betrieb), erreichen Sie einen noch höheren Lagerertrag. Ihr Gewinn? Qualitätserhalt, weniger Lagerverluste und geringere Energiekosten. Alle Daten werden übersichtlich auf dem Schirm des Vision Control angezeigt. Es ist möglich, die Lagerhalle über eine App zu steuern.



Intelligente Kopplung

Der DigiConverter stellt die Kopplung zwischen Ihrem „alten“ DigiStore und dem neuen, fortschrittlichen Vision Control-Lagercomputer her. In der Lagerhalle braucht ansonsten nichts geändert zu werden. Auf diese einfache Weise können Sie durch die Verwendung der neuesten Innovationen von Tolsma-Grisnich jetzt auch den höchsten Lagerertrag erzielen.

Lärmpegel um 36% niedriger

Der neue revolutionäre „Air Control MAX“-Ventilator von Tolsma-Grisnich bietet, dank der optimierten Flügelprofile und der speziell geformten Flügelspitze, zusätzliche Luftleistung bei 35 % geringerer Drehzahl. Der Ventilator liefert bis zu 7 % höhere Luftleistung. Der integrierte Nabenmotor ist leicht und kompakt, dadurch wird eine längere Lebensdauer durch eine bessere Kraftverteilung garantiert.

KARTOFFEL UPDATE



Unsere Innovation macht den Unterschied

Geringere Energiekosten und Lagerverluste, bessere Produktqualität und mehr Effizienz bei der Verarbeitung. Dies sind entscheidende Faktoren für die Effizienz der Lagerung und Verarbeitung von Kartoffeln, Zwiebeln und Möhren. Und so gut diese Effizienz auch ist, unsere Ingenieure sind der Meinung, dass es immer Raum für Verbesserungen gibt. Gemeinsam mit unseren Kunden arbeiten wir daher an technischen Innovationen, die wirklich etwas bewirken. Auch für Sie!

Willkommen bei Tolsma-Grisnich

Tolsma-Grisnich bietet Gesamtlösungen für klein und groß Erzeuger und Verarbeiter. Von der Produktlagerung (Kisten und Schüttgut) bis zur Reinigung, Sortierung,

Handling, Wiegung, Verpackung und Palettierung. Und das auf der Grundlage von mehr als 60 Jahren internationalem Wissen und Erfahrung. Aus dieser Position heraus haben wir eine unverwechselbare

und nachweislich erfolgreiche Vision davon, wie man Qualität und Ertrag erzielt. Möchten Sie dies in Ihren Geschäftsbetrieb integrieren? Wir sind für Sie da!

Neues Logo und neue Corporate Identity

Anfang 2022 haben wir unser neues Logo und unsere neue Corporate Identity eingeführt. Ein frischen und modernen Look, in dem der Stile von Tolsma und Grisnich integriert sind.

Neue Plug & Play-Klimaanlagen

Die neue Serie der Klimageräte von Tolsma-Grisnich garantiert ein optimales Klima in jeder Phase der Lagerung. Je nach Modell können sie belüften, kühlen und trocknen und dabei die Produktqualität erhalten. Die Klimageräte sind steckerfertig und können modular in der Lagerhalle eingesetzt werden. Dies spart Installations- und Baukosten. Neben der Raumlüftung (Kühlung) können sie auch zur Zwangslüftung in Kombination mit einer Kistenauswand eingesetzt werden. Durch die Kombination verschiedener Geräte können die Luftmenge sowie die Kühl- und Trocknungsleistung an das Lager und das Produkt angepasst werden.

Energieeffizient

Die Geräte sind durch den Einsatz energieeffizienter Ventilatoren und natürlicher Kältemittel nachhaltig. Die Kühlkonstruktion sorgt für einen minimalen Gewichtsverlust während der Lagerzeit und erhöht somit die Effizienz der Lagerung.

Funktion zur Kondenstrocknung

Das Plug & Play-Design mit Kondensationstrocknungsfunktion ist einzigartig. Eine Einheit, die dafür sorgt, dass das Produkt in allen Situationen schnell getrocknet wird, um das Wachstum von Schimmel und Bakterien zu verhindern.

Trocknen und Heizen mit Außenluft, wenn möglich, und witterungsunabhängige Innentrocknung bei Kondenswasser, wenn die Außenbedingungen nicht geeignet sind.

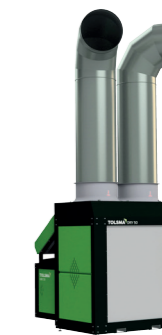
Dies sind unsere drei Neulinge



Tolsma Air 50
Belüftung



Tolsma Cool 50
Belüftung und Kühlung



Tolsma Dry 50
Lüften, kühlen, aufheizen
und Kondensatrocknung

**TOLSMA
GRISNICH**

Tolsma Grisnich Deutschland GmbH

Pröhlsfeld 16
29683 Bad Fallingb. Ostel
Deutschland

T +49(0)51 62 / 9 60 60
F +49 (0)51 62 / 96 06 12
E tolsma@tolsma.de

**TOLSMA
GRISNICH**

Im Februar 2022 öffnen wir die Türen zum neuen Standort in Langquaid.

Mit dem Firmenumzug von Regensburg nach Langquaid stellen wir die Weichen für eine bessere Kundenbetreuung und Kundenzufriedenheit. Wir freuen uns auf die neuen Räumlichkeiten, die neben dem administrativen Bereich, ein großes Lager, ein Showroom und ein Schulungszentrum bieten. Endlich können wir auch den Kunden in Süddeutschland unseren gewohnten Service bieten. Das große Lager erspart lange Wege und gewährleistet somit schnellere Lieferungen. Der Showroom bietet die Möglichkeit dem Kunden unsere Linien direkt vorführen zu können. Im Schulungszentrum werden unsere hochqualifizierten Mitarbeiter kontinuierlich Fortbildungen für Interessierte anbieten.



Vorbeugende Wartung erhöht die Effizienz der Lagerung

Tolsma-Grisnich strebt nach dem höchsten Serviceneiveau für seine Kunden durch ein internationales Netz von Servicestandorten. Techniker sind immer vor Ort, um Störungen zu beheben oder Wartungsarbeiten durchzuführen. Darüber hinaus setzt Tolsma-Grisnich fortschrittliche Techniken ein, um dem Kunden eine Lösung für sein Problem zu bieten.

Proaktiver Dienst

Auch in der Kälte- und Verfahrenstechnik gilt: Vorbeugen ist besser als heilen. Aus diesem Grund führt Tolsma-Grisnich regelmäßig vorbeugende Wartungsarbeiten bei den Kunden vor Ort durch. Die Wartungskonzepte reichen von der Lieferung von Teilen bis zur vollständigen Auslagerung der gesamten (vorbeugenden) Wartung.

Globaler Dienst

Vom Hauptsitz in Emmeloord (Niederlande) aus unterstützen Servicetechniker Kunden in der ganzen Welt. Dies ist möglich, weil die Systeme über den Vision Control-Speicherrechner gesteuert werden. Falls Anpassungen oder Erweiterungen der Anlage erforderlich sind, lösen unsere Serviceabteilungen die Probleme schnell und präzise.

Service und Wartung Deutschland 📞 +49 (0)151 - 200 28 901



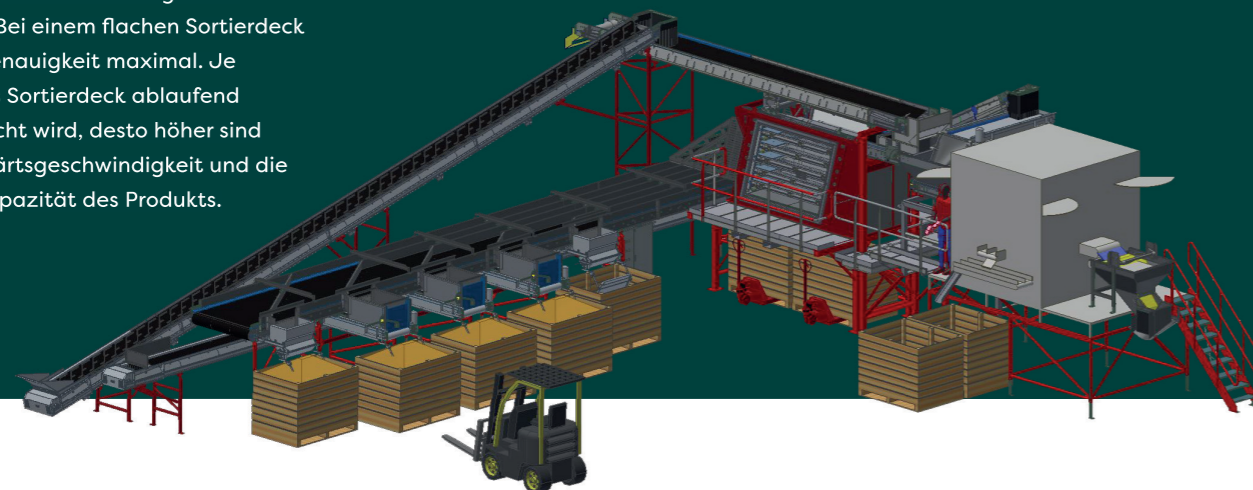
Sortiermaschinen für Anbau- und Verarbeitungsbetriebe

Sortiermaschinen von Tolsma-Grisnich kombinieren Kapazität und eine äußerst genaue Größensortierung. Damit sind sie hervorragend für sowohl Kartoffelanbauer als auch für Verarbeitungsbetriebe geeignet. Die einzigartigen, unabhängig angetriebenen Sortierdecks können (abhängig vom gewählten Typ) ablaufend oder flach eingestellt werden. Bei einem flachen Sortierdeck ist die Genauigkeit maximal. Je mehr das Sortierdeck ablaufend angebracht wird, desto höher sind die Vorwärtsgeschwindigkeit und die Sortierkapazität des Produkts.

Benutzerfreundlichkeit und Zuverlässigkeit

Die Sortiermaschinen laufen auffallend ruhig und stabil. Das liegt an der äußerst stabilen Konstruktion des Hauptrahmens der Siebdecks, die indirekt von Zahnriemen angetrieben werden.

Der Hub der wartungsfreien Exzenter kann für jedes Sortierdeck einfach eingestellt werden. Die gesicherten drehenden Teile sind für die primäre Wartung gut erreichbar.



Samro Stein- und Klutentrenner

Der Stein- und Klutentrenner trennt mit einer Genauigkeit bis zu 95 % Steine und Kluten aus einer Partie Kartoffeln, Zwiebeln oder andere Knollengewächse. Durch die Verwendung fortschrittlicher Sensortechnik ist es möglich, eine hohe Kapazität (12 bis 50 Tonnen/ Stunde) zu erzielen. Die Maschine hat sich außerordentlich gut bewährt und ist in der Kartoffelverarbeitung einzigartig. Sie kann sowohl einzeln als auch in einer Verarbeitungslinie eingesetzt werden.

Das zu verarbeitende Produkt gelangt über ein Ladeband oder direkt über einen Schüttbunker auf das Zufuhrband des Stein- und Klutentrenners.

Von da aus gelangt das Produkt zum Trennaggregat. Unter dem Zufuhrband ist ein Magnetbalken angebracht, der ausschließlich die Kluten und Steine polarisiert. Mit Hilfe von Sensoren werden pneumatische Zylinder gesteuert, die die polarisierten Kluten und Steine anschließend auswerfen.

Die Sensorempfindlichkeit für Steine und Kluten kann getrennt eingestellt werden. Die Steine und Kluten werden über ein Querförderband abtransportiert.

